

NOUVEAU  
**CHRYSLER  
PACIFICA  
MOBILITY**

CONDUCTEUR / PASSAGER AVANT  
EN FAUTEUIL ROULANT

A.C.A





# LE MONOSPACE FAMILIAL LE PLUS POLYVALENT ET LE PLUS SPACIEUX

La vie de famille évolue ! Le Chrysler Pacifica Mobility vous offre de la commodité et de la polyvalence pour amener toute votre famille, que ce soit à l'école, en week-end ou en vacances !

C'est le véhicule idéal pour s'installer en conducteur ou en passager grâce à son espace de giration inégalé de 360°, sa rampe côté droit, sa banquette trois places arrières et ses deux portes coulissantes électriques.

Le Chrysler Pacifica c'est l'exclusivité de voyager à l'américaine.



# ACCÈS

L'accès en fauteuil roulant au Chrysler Pacifica Mobility s'effectue grâce à la rampe latérale : le véhicule s'incline automatiquement afin de faciliter l'accès.

L'espace intérieur important et son espace de giration à 360° permettent à la personne de se positionner facilement au poste conducteur ou passager avant.



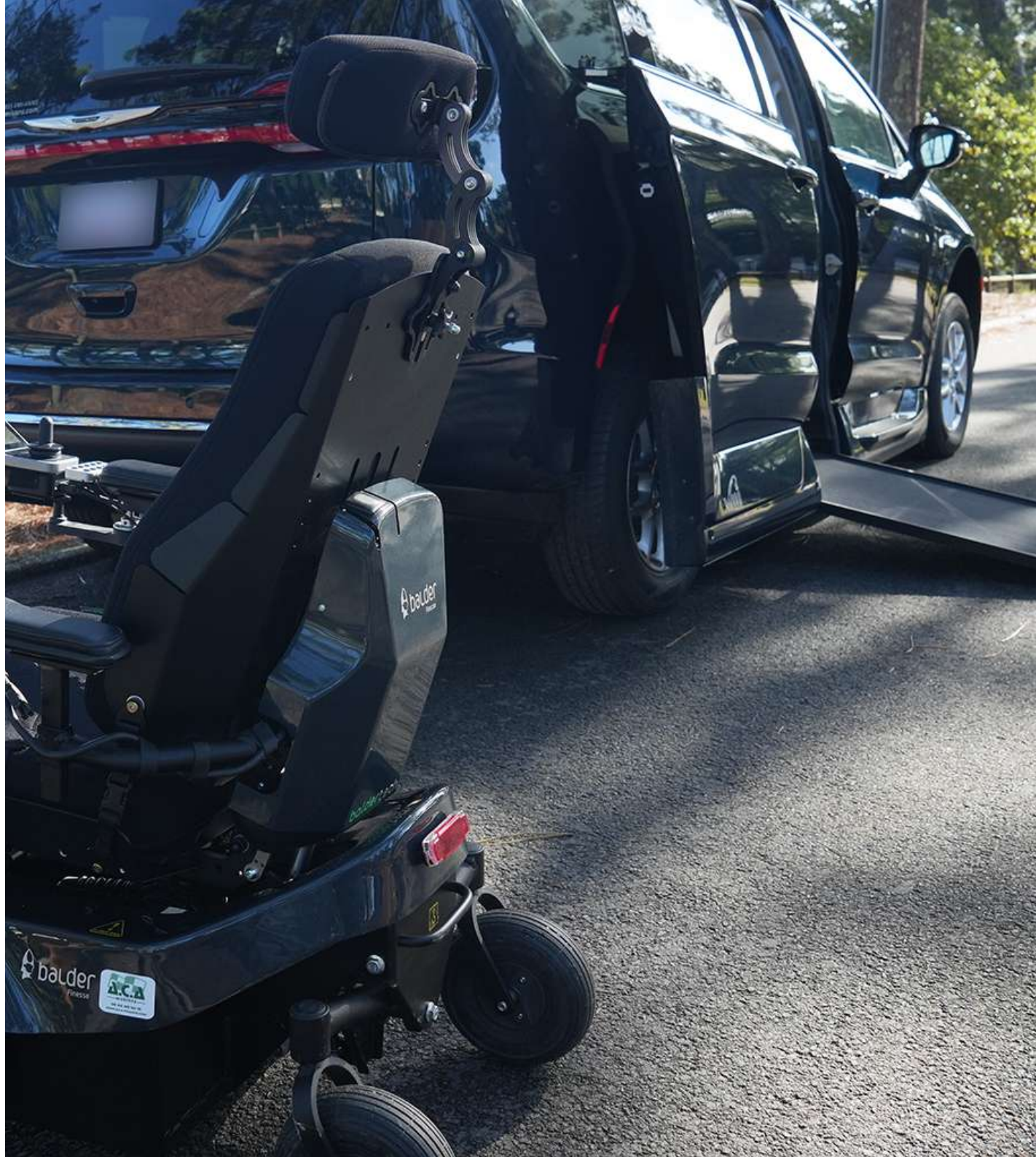
# CHOISIR SON FAUTEUIL ROULANT

Le choix de son fauteuil roulant est très important lors d'un projet d'acquisition d'un véhicule pour la conduite en fauteuil.

Pour plus de sécurité, celui-ci se positionne sur une embase de fixation automatique. Le sol est plat de l'avant à l'arrière du véhicule.



*Nous vous invitons à vous assurer de la compatibilité du fauteuil roulant avec la conduite de votre véhicule.*



# COMMANDES D'ORIGINES CONSERVÉES

Dans le domaine de l'adaptation automobile pour personnes à mobilité réduite, il existe plusieurs solutions d'aide à la conduite selon la pathologie de son utilisateur.

Avec le Chrysler Pacifica Mobility, A.C.A France propose une solution sur-mesure pour tous ses clients, aucun détails n'est mis de côté pour que vous puissiez conduire votre véhicule en complète autonomie.

L'ensemble de nos aides à la conduite adaptée peuvent être désactivées pour que vos proches puissent conduire.



## PRINCIPAUX ÉQUIPEMENTS DE SÉRIE

- Ouverture/démarrage sans clé avec fonction démarrage moteur à distance
- Jantes aluminium 17"
- Climatisation automatique 2 zones
- Système audio à 6 haut-parleurs
- Écran tactile de 8,4"
- Commande vocale intégrée
- Aide au stationnement arrière ParkSense®
- Régulateur de vitesse auto-adaptatif
- Portes coulissantes électriques
- Hayon électrique
- Détecteur de franchissement de ligne involontaire
- Sièges avant chauffants
- Siège conducteur électrique à mémoire
- Volant chauffant
- Apple Carplay / Android auto

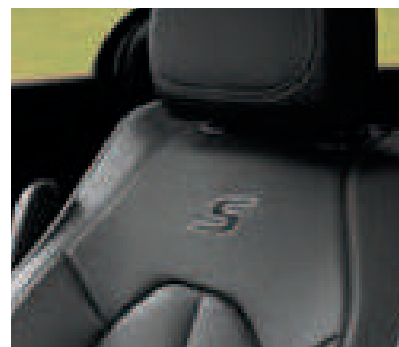
## COLORIS DISPONIBLES

-  Noir étincelant
-  Blanc éclatant
-  Argent éclatant
-  Gris céramique
-  Cristal granit métallisé
-  Rouge velours
-  Bleu nacré

**L'ENSEMBLE DVD-S\***

**AVEC LES ÉQUIPEMENTS DE LA FINITION TOURING L**

- Jantes aluminium 18" anthracite
- Emblème ailé Chrysler noir sur la calandre et emblème "S"
- Enjoliveur de calandre noir
- Caméra de stationnement 360°
- Aide au stationnement avant Parksense®
- Sièges en cuir noir d'allure sportive, ornés de l'emblème "S" brodé
- 13 hauts-parleurs Alpine®
- écran vidéo au dos des sièges avants
- Lecteur de DVD Blu-Ray / vidéo / via port USB
- Hubs multimédia : port HDMI/USB/écouteurs - port USB-C universel



*\*Les images de véhicules sont utilisées pour illustrer le catalogue. Le choix des options vous sera proposé en fonction des stocks disponibles lors de la commande.*

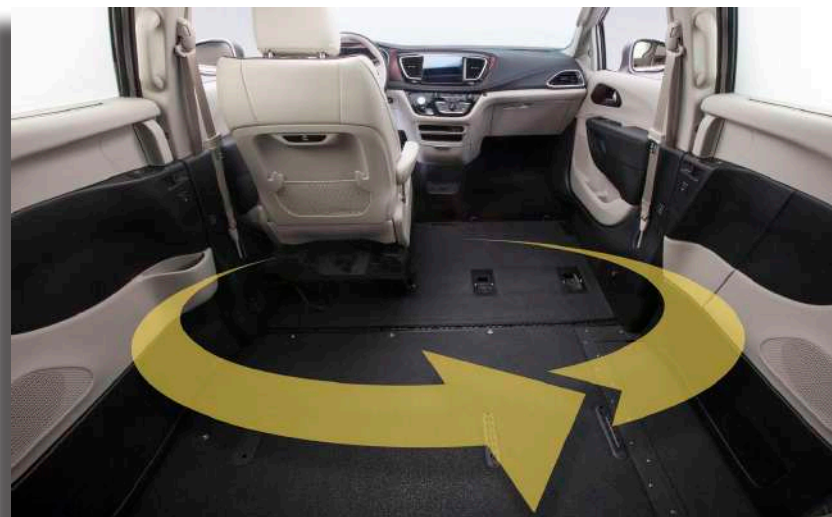
## ÉQUIPEMENTS DE SÉRIE

Décaissement complet du véhicule	S
Siège conducteur amovible	S
Siège passager amovible	S
Commandes d'origines conservées	S
Motorisation du coffre et de la rampe commandée par la clé d'origine	S
Brin de ceinture en rang 1	S

## DES AMÉNAGEMENTS SUR-MESURE

---

- Décaissement complet en rang 1 et 2.
- Accès latéral par une rampe coulissante à l'intérieur du plancher, pilotée par la clé d'origine.
- Système d'abaissement électro-mécanique avec un système de déverrouillage manuel pour réduire l'inclinaison de la pente d'accès.
- Sièges avant d'origines sur embases à roulettes interchangeables.
- Deux positions possibles pour le fauteuil roulant : conducteur ou passager avant.
- Marche pied intégré au bas de caisse pour faciliter l'accès des personnes valides.
- Sol composite anti-dérapant et lavable.



## MOTEURS

Puissance administrative (CV)

Motorisation

Puissance maximum

Carburant / réservoir d'origine 70L

## TRANSMISSIONS

Boite de vitesses

Nombre de rapports

## ROUES

Type de pneumatiques

## MAINTENANCE / RÉVISION

### CHRYSLER PACIFICA MOBILITY

21

3,6L V6

287 Ch

Essence

Automatique

9

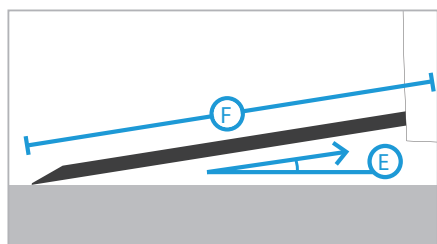
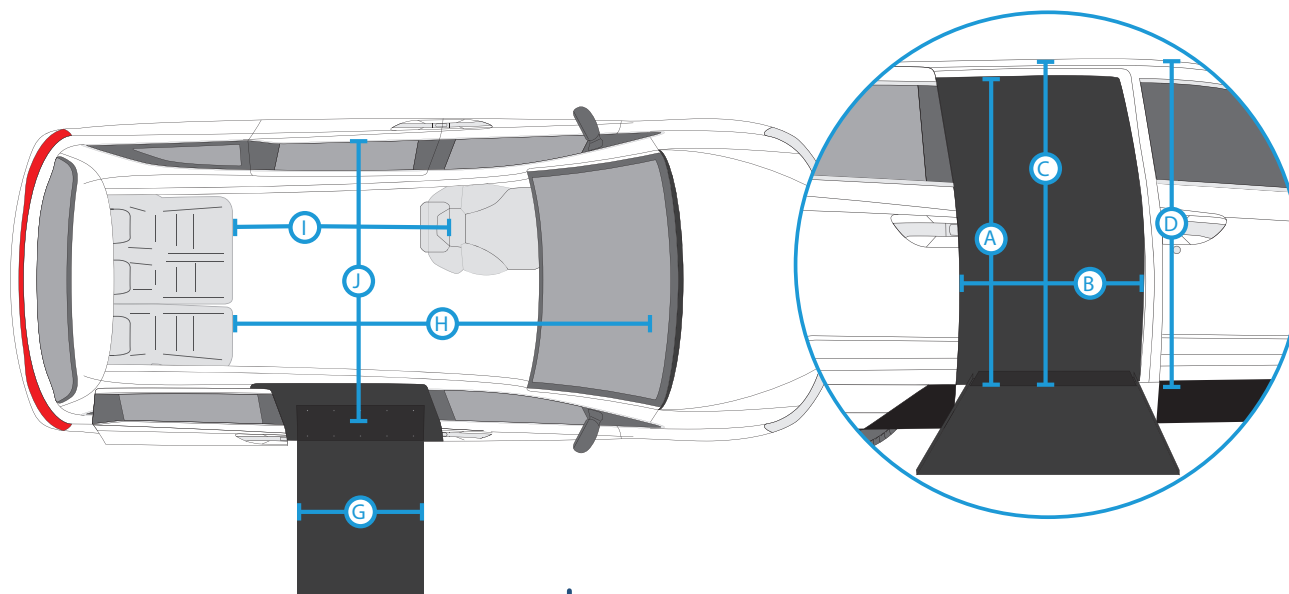
235/65R17

Version Touring L

235/60R18

Touring L DVD-S

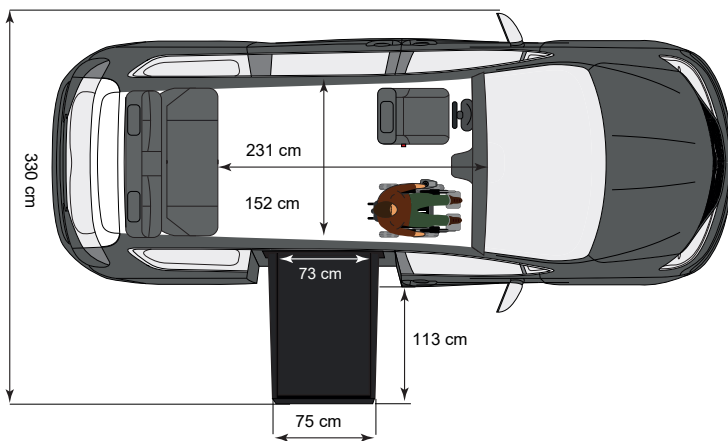
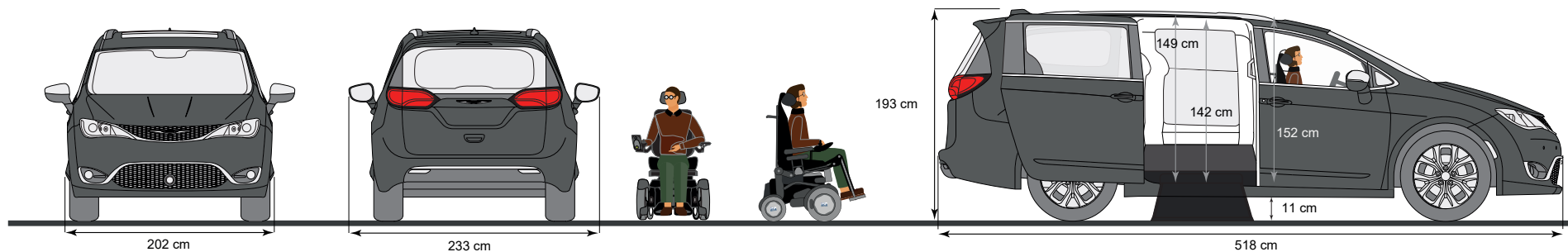
Révision annuelle par le réseau Jeep / réparateur agréé Chrysler  
Décaissement par le réseau A.C.A



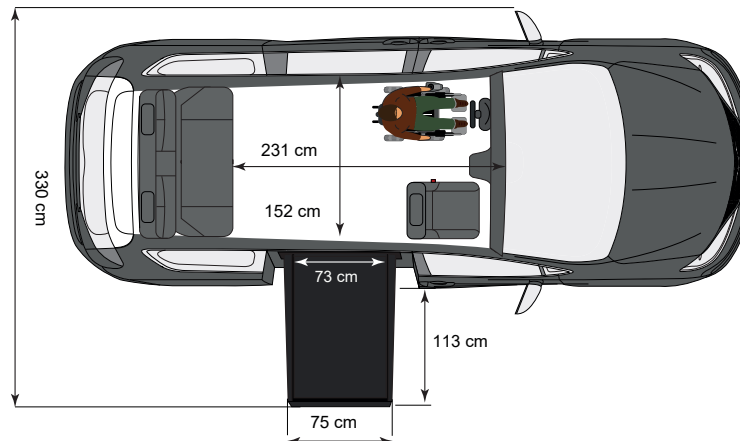
A - Hauteur de passage de la porte
B - Largeur du passage
C - Hauteur intérieure en position centrale
D - Hauteur intérieure en position avant
E - Angle de la rampe
F - Longueur de la rampe (rampe + plaque de transition)
G - Largeur intérieure de la rampe
Capacité de la rampe
H - Longueur totale du plancher
I - Longueur du plancher derrière les sièges avant (à partir du pilier B)
J - Largeur du plancher
Garde au sol
Hauteur totale du véhicule
Hauteur sous volant

## UNE HOMOLOGATION A.C.A FRANCE

142 cm
73 cm
149 cm
152 cm
9° (soit : 16%)
149 cm
75 cm
360 Kg
231 cm
167 cm
152 cm
11 cm (au niveau de l'échappement)
193 cm (avec antenne)
81 cm



1 FAUTEUIL ROULANT + 1 SIÈGE D'ORIGINE  
+ BANQUETTE 3 PLACES



1 FAUTEUIL ROULANT + 1 SIÈGE D'ORIGINE  
+ BANQUETTE 3 PLACES

 POIDS MAXIMUM SUR LA RAMPE : 360 KG



## UN RÉSEAU PROCHE DE VOUS

L'expertise A.C.A s'étend sur tout le territoire national afin de vous garantir **proximité et réactivité**.

Notre réseau compte plus de **35 distributeurs et installateurs** en France et dans les DOM-ROM.



# ACA

**VOTRE DISTRIBUTEUR LOCAL**



**WWW.ACA-FRANCE.COM**  
**info@aca-france.com**  
**05 56 28 55 01**

**ÉDITION FÉVRIER 2024**

